

5 PRIEDAS. Triukšmo žemėlapiai

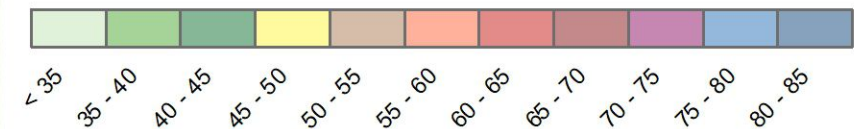


© UAB Hnit-Baltic, 2014; ORT10LT ©
Nacionalinė Žemės Tarnyba prie ŽŪM,
2012-2013

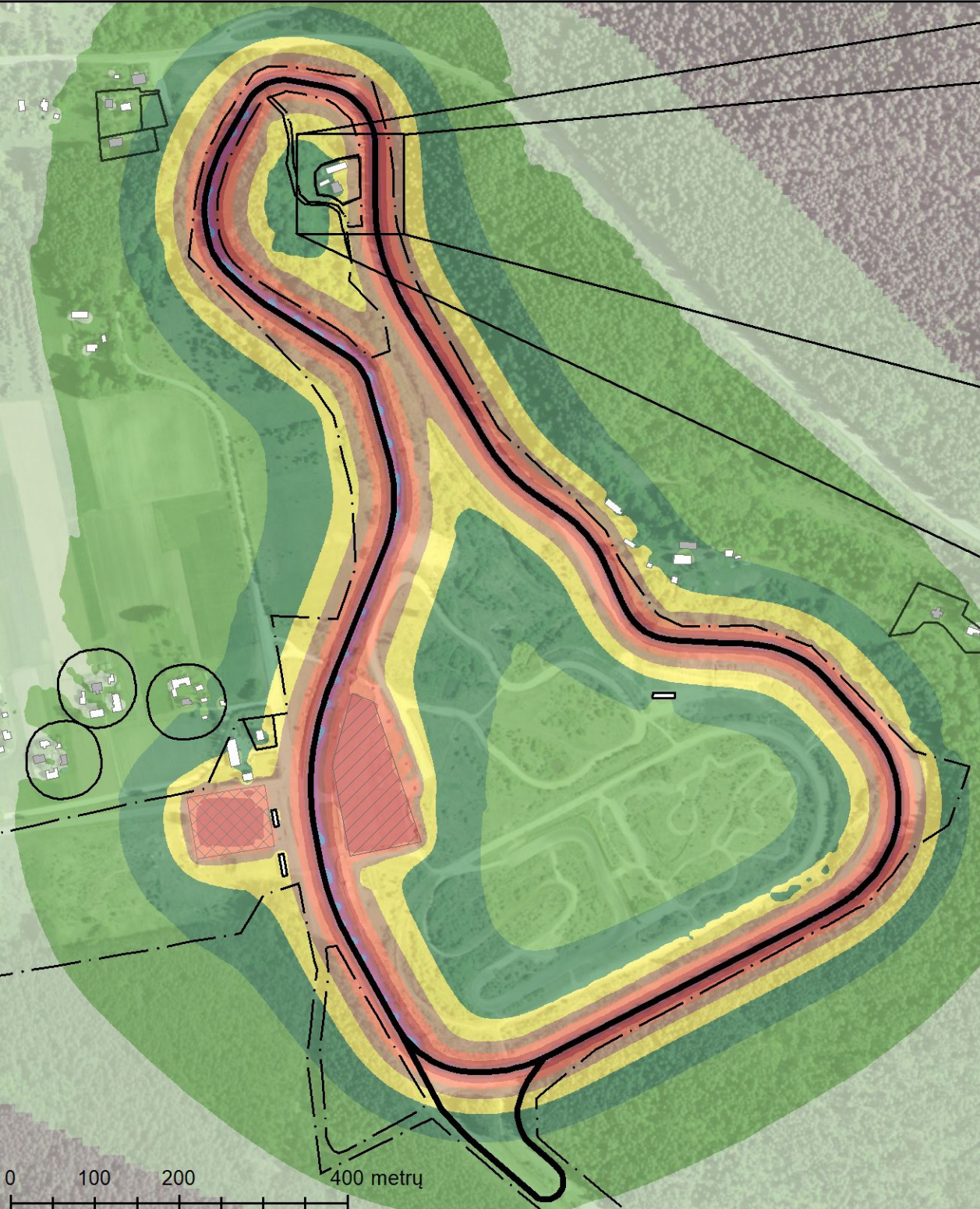
Sutartiniai ženklai

- Pagrindinė trasa
- Negyvenamas pastatas
- Gyvenamas pastatas
- Gyvenamosios teritorijos

Triukšmo lygis dB(A) Esama Ldiena



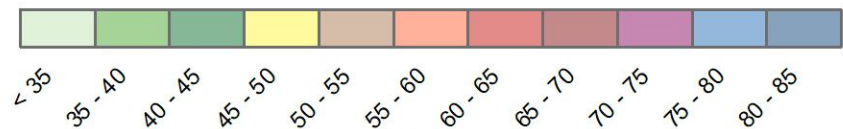
0 100 200 400 metry



Sutartiniai ženklai

- Pagrindinė trasa
- Negyvenamas pastatas
- Gyvenamas pastatas
- Gyvenamosios teritorijos

Triukšmo lygis dB(A) Esama Lvakaras





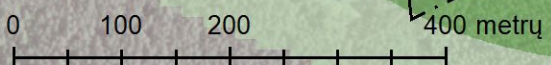
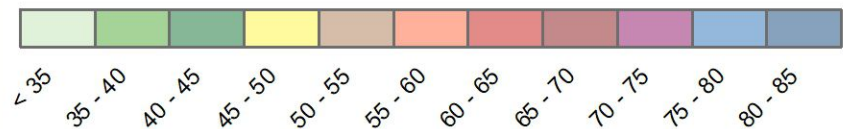
© UAB Hnit-Baltic, 2014; © RT10LT © Nacionalinė Žemės Tarnyba prie ŽŪM, 2012-2013



Sutartiniai ženklai

- Pagrindinė trasa
- Negyvenamas pastatas
- Gyvenamas pastatas
- Gyvenamosios teritorijos

Triukšmo lygis dB(A) Esama Ldvn



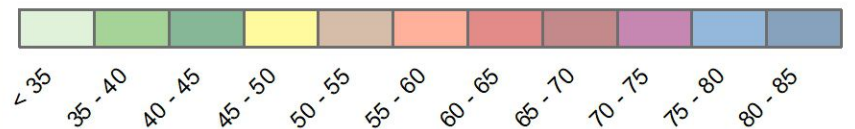


© UAB Hnit-Baltic, 2014; ORT10LT ©
Nacionalinė Žemės Tarnyba prie ŽŪM,
2012-2013

Sutartiniai ženklai

- Pagrindinė trasa
- - - Projektuojamas pateikimas į boksus ir iš jų
- - - Projektuojama kelių atkarpų rekonstrukcija
- Negyvenamas pastatas
- Gyvenamas pastatas
- Gyvenamosios teritorijos

Triukšmo lygis dB(A) Projektas Ldiena



0 100 200 400 metry

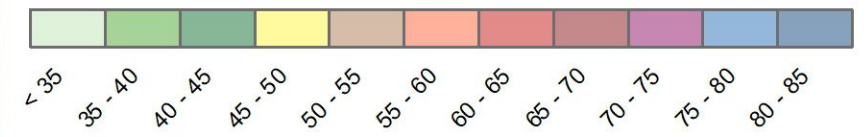


© UAB Hnit-Baltic, 2014; ORT10LT ©
Nacionalinė Žemės Tarnyba prie ŽŪM,
2012-2013

Sutartiniai ženklai

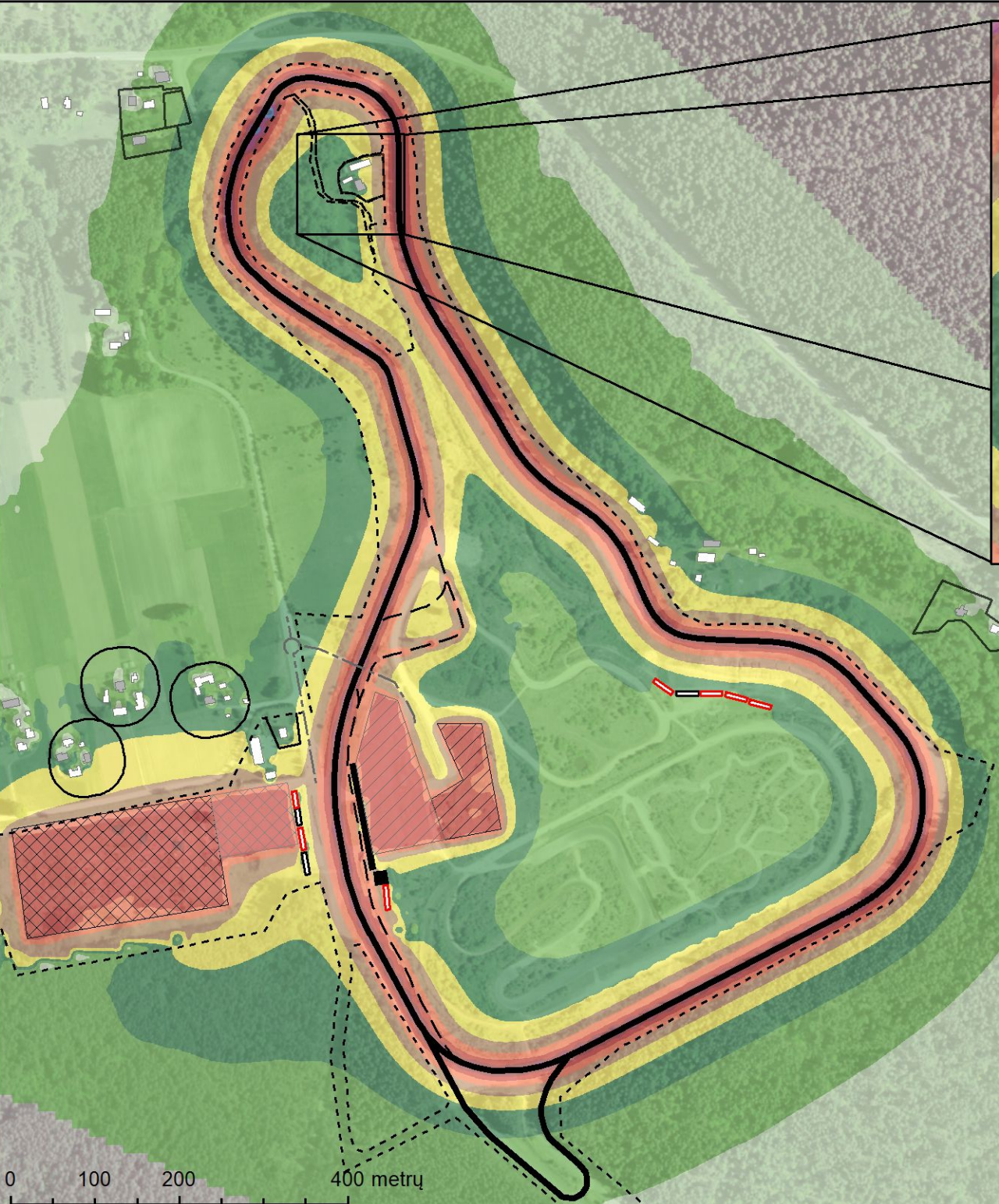
- Pagrindinė trasa
- - - Projektuojamas pateikimas į boksus ir iš jų
- - - Projektuojama kelių atkarpų rekonstrukcija
- Negyvenamas pastatas
- Gyvenamas pastatas
- Gyvenamosios teritorijos

Triukšmo lygis dB(A) Projektas Lvakaras





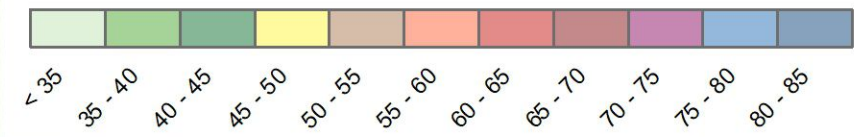
© UAB Hnit-Baltic, 2014; ORT10LT ©
Nacionalinė Žemės Tarnyba prie ŽŪM,
2012-2013

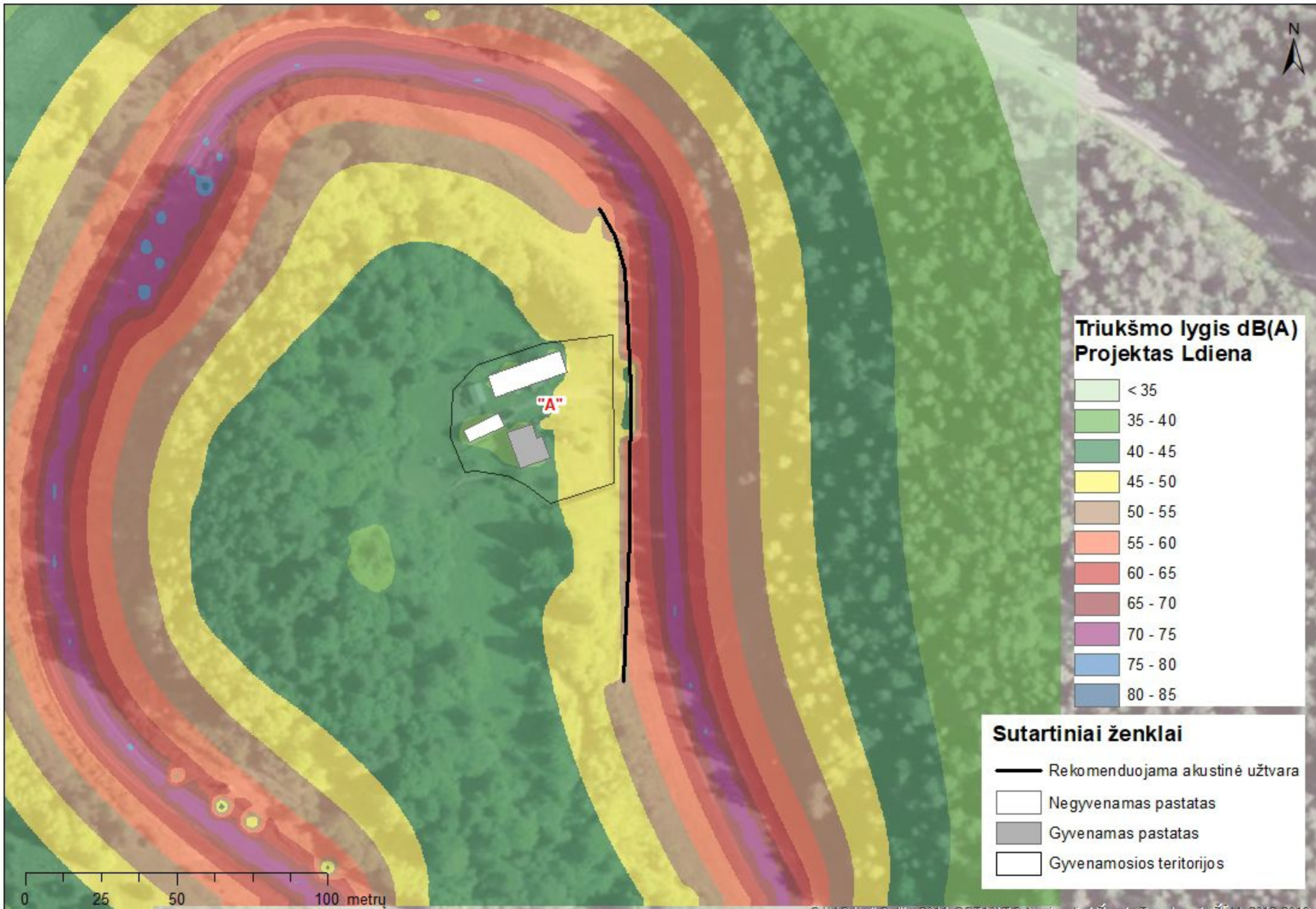


Sutartiniai ženklai

- Pagrindinė trasa
- - - Projektuojamas pateikimas į boksus ir iš jų
- - - Projektuojama kelių atkarpų rekonstrukcija
- Negyvenamas pastatas
- Gyvenamas pastatas
- Gyvenamosios teritorijos

Triukšmo lygis dB(A) Projektas Ldvn





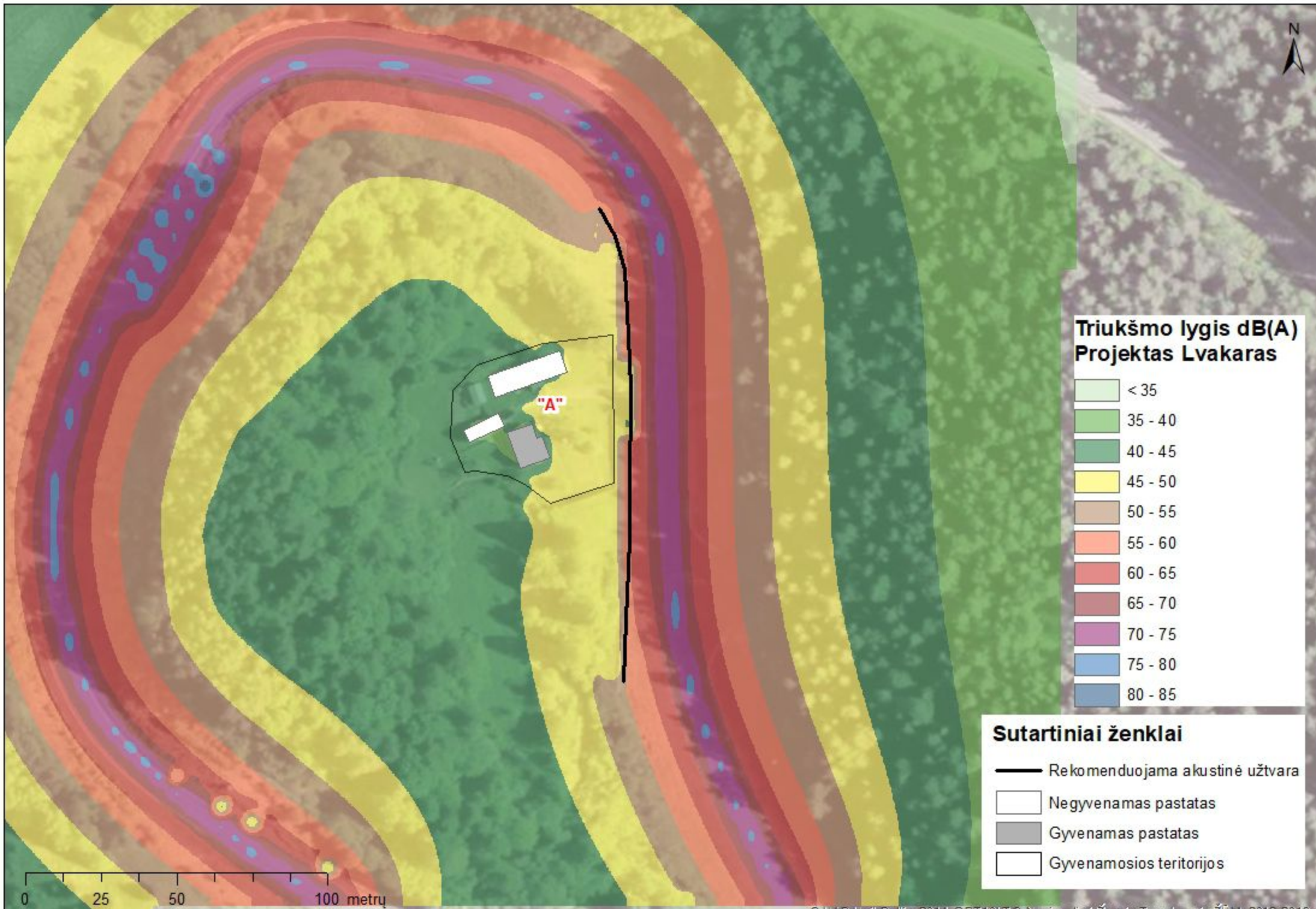
**Triukšmo lygis dB(A)
Projektas Ldiena**

- < 35
- 35 - 40
- 40 - 45
- 45 - 50
- 50 - 55
- 55 - 60
- 60 - 65
- 65 - 70
- 70 - 75
- 75 - 80
- 80 - 85





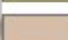

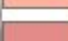

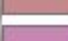


Sutartiniai ženklai

- Rekomenduojama akustinė užtvara
- Negyvenamas pastatas
- Gyvenamas pastatas
- Gyvenamosios teritorijos



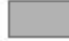

0 25 50 100 metru



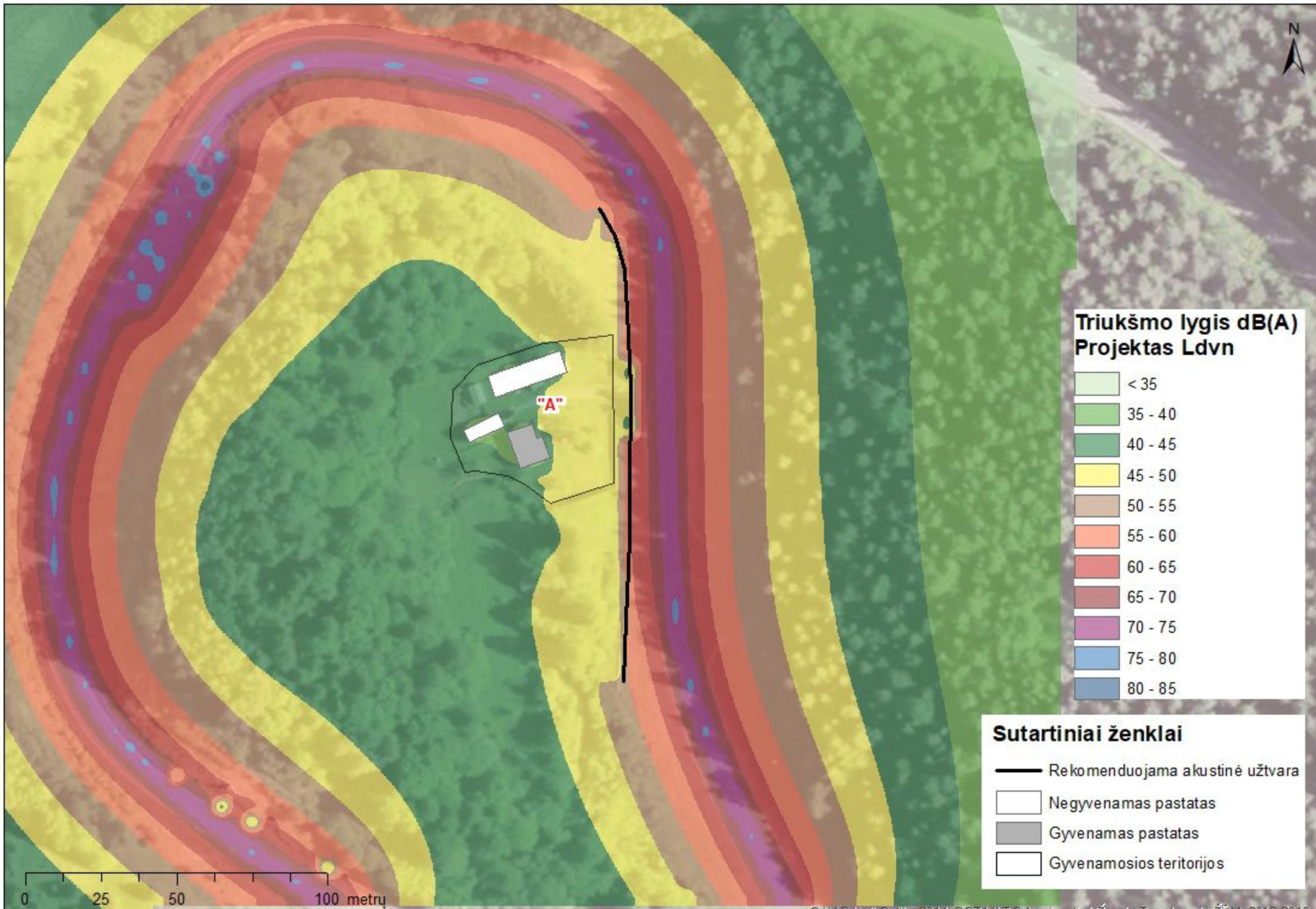
**Triukšmo lygis dB(A)
Projektas Lvakaras**

-  < 35
-  35 - 40
-  40 - 45
-  45 - 50
-  50 - 55
-  55 - 60
-  60 - 65
-  65 - 70
-  70 - 75
-  75 - 80
-  80 - 85

Sutartiniai ženklai

-  Rekomenduojama akustinė užtvara
-  Negyvenamas pastatas
-  Gyvenamas pastatas
-  Gyvenamosios teritorijos

0 25 50 100 metrai



**Triukšmo lygis dB(A)
Projektas Ldvn**

- < 35
- 35 - 40
- 40 - 45
- 45 - 50
- 50 - 55
- 55 - 60
- 60 - 65
- 65 - 70
- 70 - 75
- 75 - 80
- 80 - 85

Sutartiniai ženklai

- Rekomenduojama akustinė užtvara
- Negyvenamas pastatas
- Gyvenamas pastatas
- Gyvenamosios teritorijos

0 25 50 100 metru